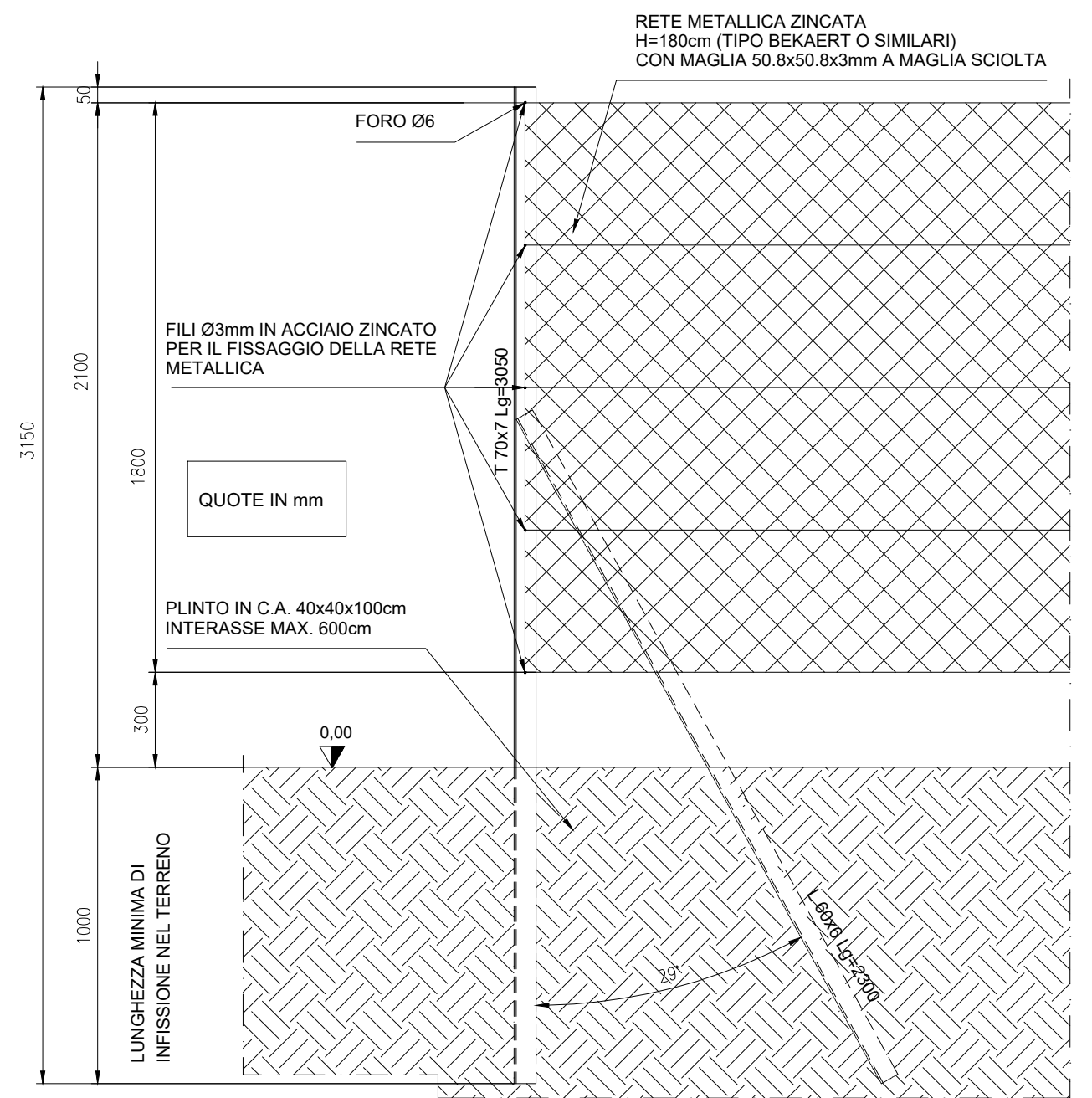
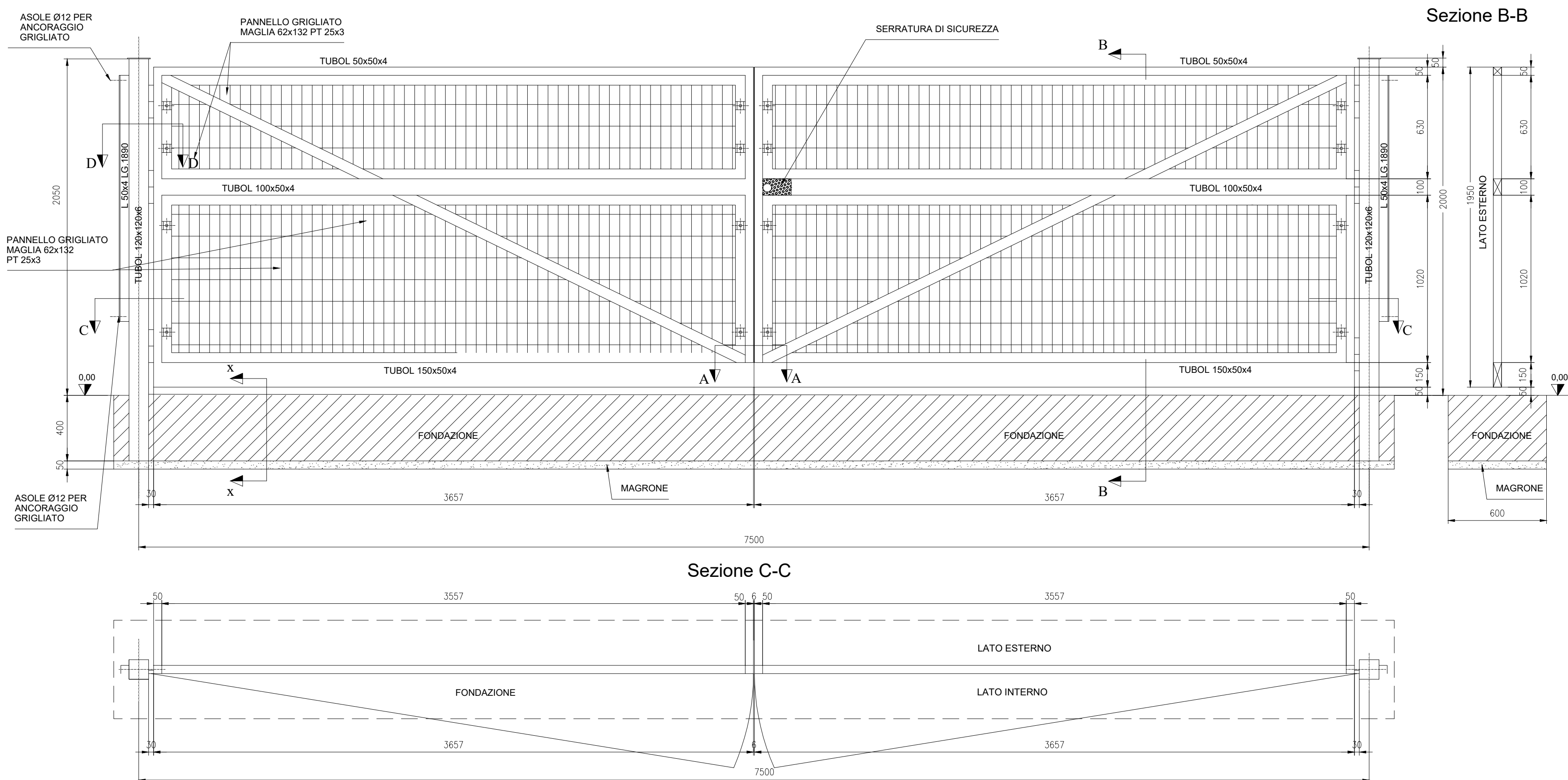


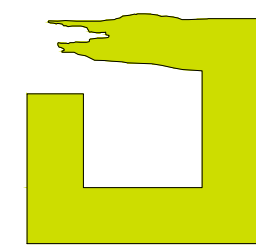
**PARTICOLARE MONTANTE RECINZIONE CON CONTROVENTO (SCALA 1:20)**



**PARTICOLARE CANCELLO CARRABILE (SCALA 1:20)**



Tecnici incaricati:



**INTEGRA s.r.l.**  
Società di Ingegneria  
D.T. Ing. Massimo CASTAGNELLO  
sede operativa:  
via Emilia, 199 - 15057 Tortona (AL)  
tel. 0131 863490 - fax. 0131 1926520  
integra@integraingegneria.it



Committente:

**AGROSARDA SOCIETA' AGRICOLA s.r.l.**  
Via Garibaldi, 18 - 07020 Palau (SS)  
C.F.: 00238190904 P.IVA 01949100894

Ubicazione Impianto:

Strada Ariara, snc / Strada Pontecurone (SP 78)  
15048 Valenza (AL)

**PROGETTO DEFINITIVO**

Titolo:

**PROGETTO PER LA REALIZZAZIONE DI UN IMPIANTO AGRIVOLTAICO DI POTENZA 5,60 MWp DENOMINATO "VALENZA PLUS" NEL COMUNE DI VALENZA (AL), COMPRESIVO DELLE OPERE DI CONNESSIONE ALLA RETE NAZIONALE DI DISTRIBUZIONE ELETTRICA MT**

Elaborato:

**SPECIFICHE TECNICHE RECINZIONE IMPIANTO**

Tavola:

**AV-VP-10**

Scala:

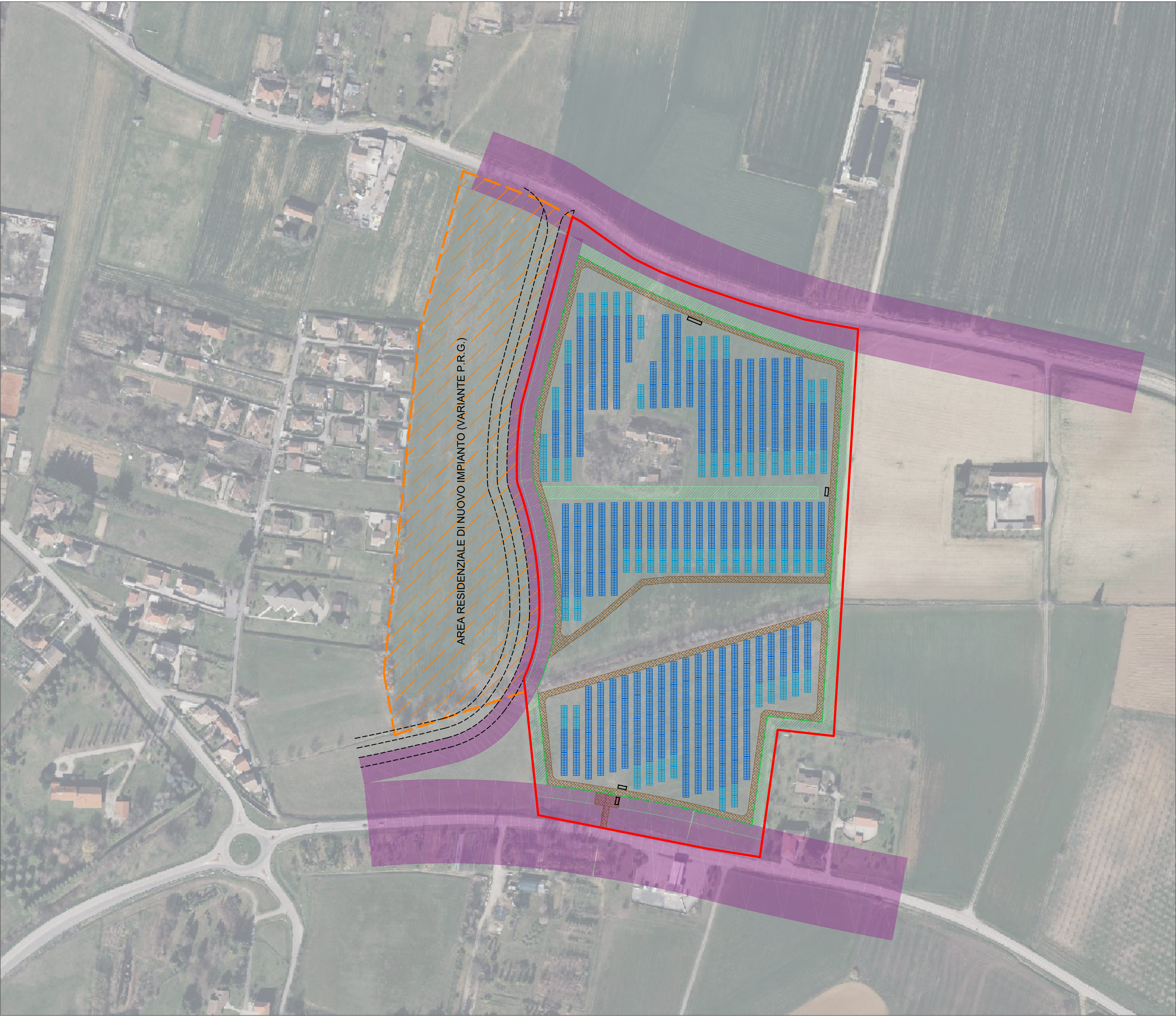
**VARIE**

Riferimenti catastali:

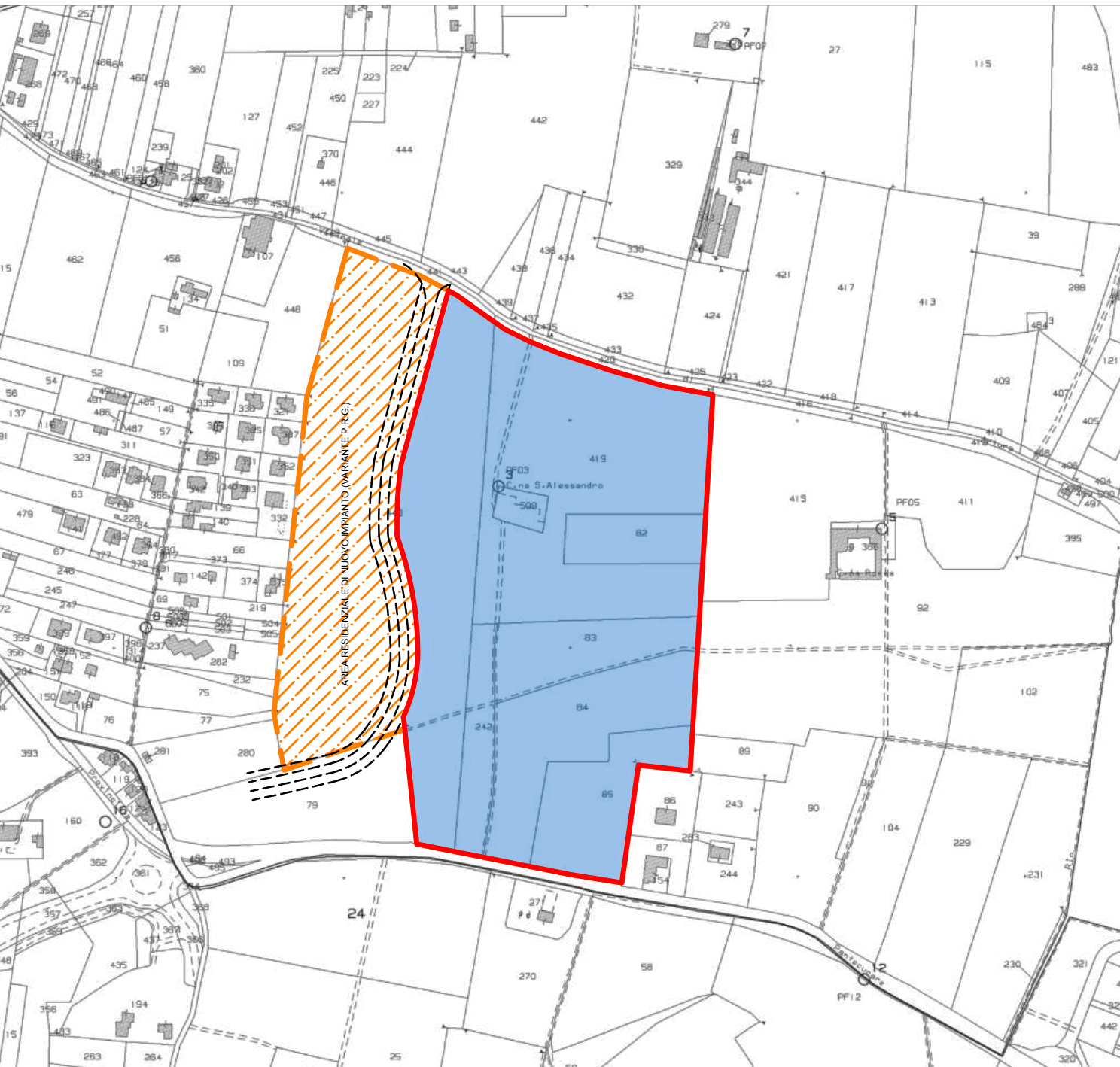
Comune di Valenza (AL) - Foglio 36 - Mappale 82-83-84-85-242-419-440-509

Rev.	Data	Redatto da:	Controllato da:	Approvato da:
00	28/03/2025	*****	-	-

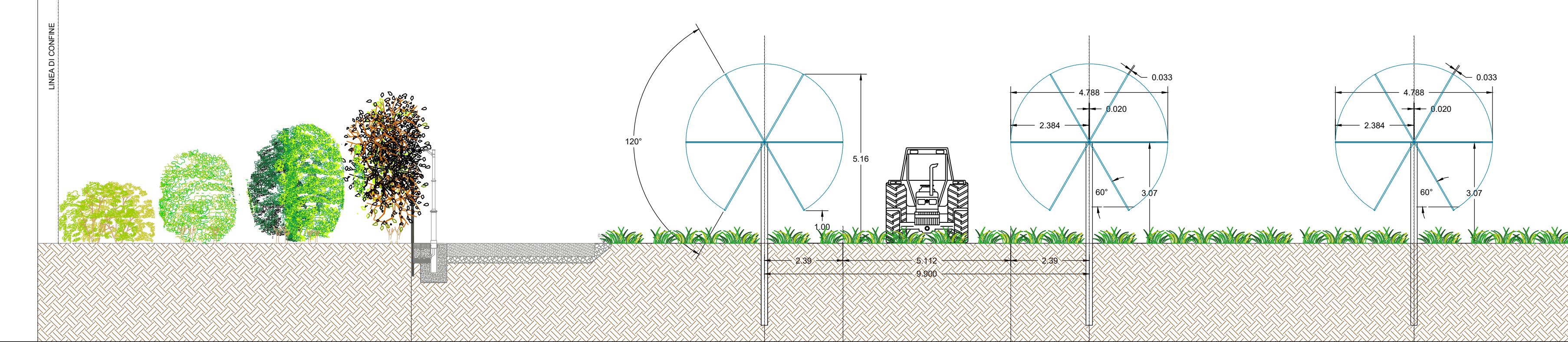
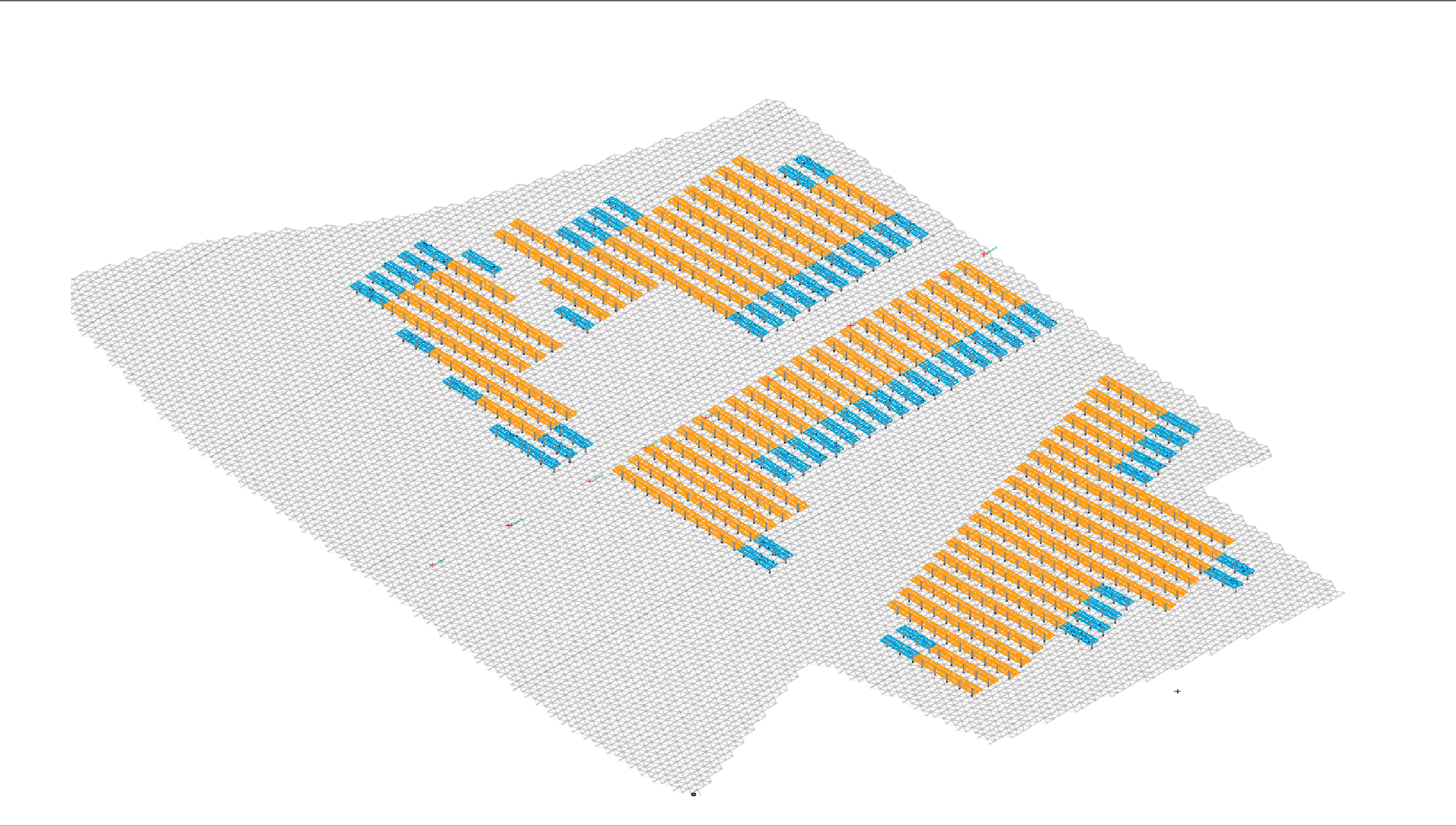
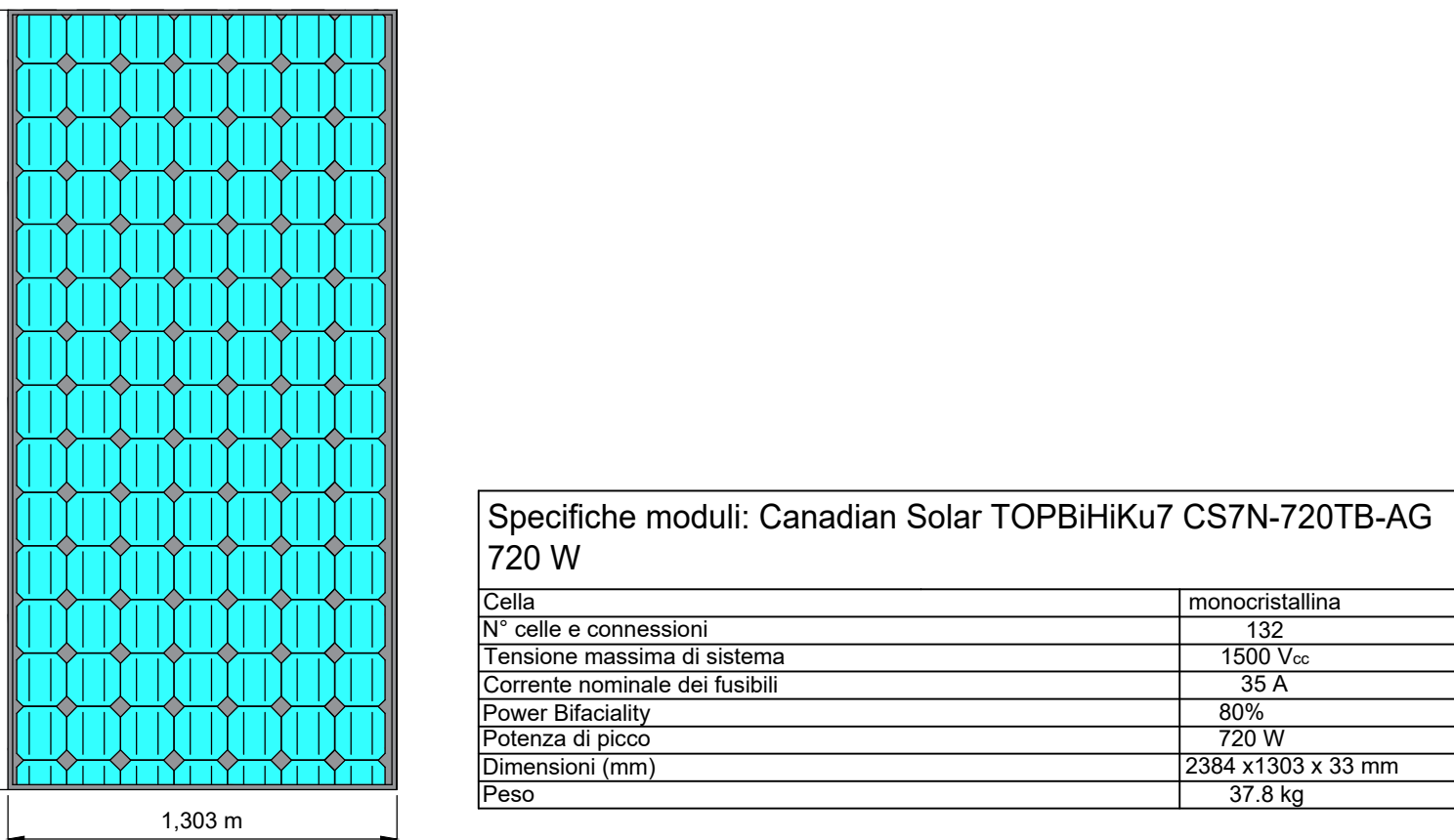




Legenda	
	Confine Impianto
	Confine catastale
	Recinzione perimetrale L= 1270m
	Viabilità interna (4 metri)
	Area Mitigazione
	Blocco fotovoltaico tipo 2x28, costituito da 56 Panelli fotovoltaici di potenza 720 Wp montati su staffe sostenute da pali direttamente infissi nel terreno.
	Blocco fotovoltaico tipo 2x14, costituito da 28 Panelli fotovoltaici di potenza 720 Wp montati su staffe sostenute da pali direttamente infissi nel terreno.



VALENZA PLUS										
No.	CS7N-TB-AG: 2384 x 1303 x 33 mm -14	CS7N-TB-AG: 2384 x 1303 x 33 mm 28	Modules	Max. pitch, m	Azimuth, °	Area, m²	Area coverage, %	GCR	Capacity, kWp	Covered Area, m²
1	49	66	5068	9.900	0.000	49736.521	32.905	0.899	3674.300	16315.981
2	13	41	2660	9.900	0.000	21233.562	40.262	0.484	1928.500	8549.022
Total	62	107	7728	9.900		70970.083	36.534	0.677	5602.800	24865.003



Tecnici incaricati:

**INTEGRA** s.r.l.  
Società di Ingegneria  
D.T. Ing. Massimo CASTAGNELLO  
sede operativa:  
via Emilia, 199 - 15057 Tortona (AL)  
tel. 0131 863490 - fax. 0131 1926520  
integra@integraingegneria.it

Committente:

**AGROSARDA SOCIETA' AGRICOLA s.r.l.**  
Via Garibaldi, 18 - 07020 Palau (SS)  
C.F.: 00238190904 P.IVA 01949100894

Ubicazione Impianto:

Strada Ariara, snc / Strada Pontecurone (SP 78)  
15048 Valenza (AL)

PROGETTO DEFINITIVO

Titolo:

PROGETTO PER LA REALIZZAZIONE DI UN IMPIANTO AGRIVOLTAICO DI POTENZA 5,60 MW<sub>p</sub> DENOMINATO "VALENZA PLUS" NEL COMUNE DI VALENZA (AL), COMPRESIVO DELLE OPERE DI CONNESSIONE ALLA RETE NAZIONALE DI DISTRIBUZIONE ELETTRICA MT

Elaborato:

LAYOUT IMPIANTO

Tavola:

AV-VP-08

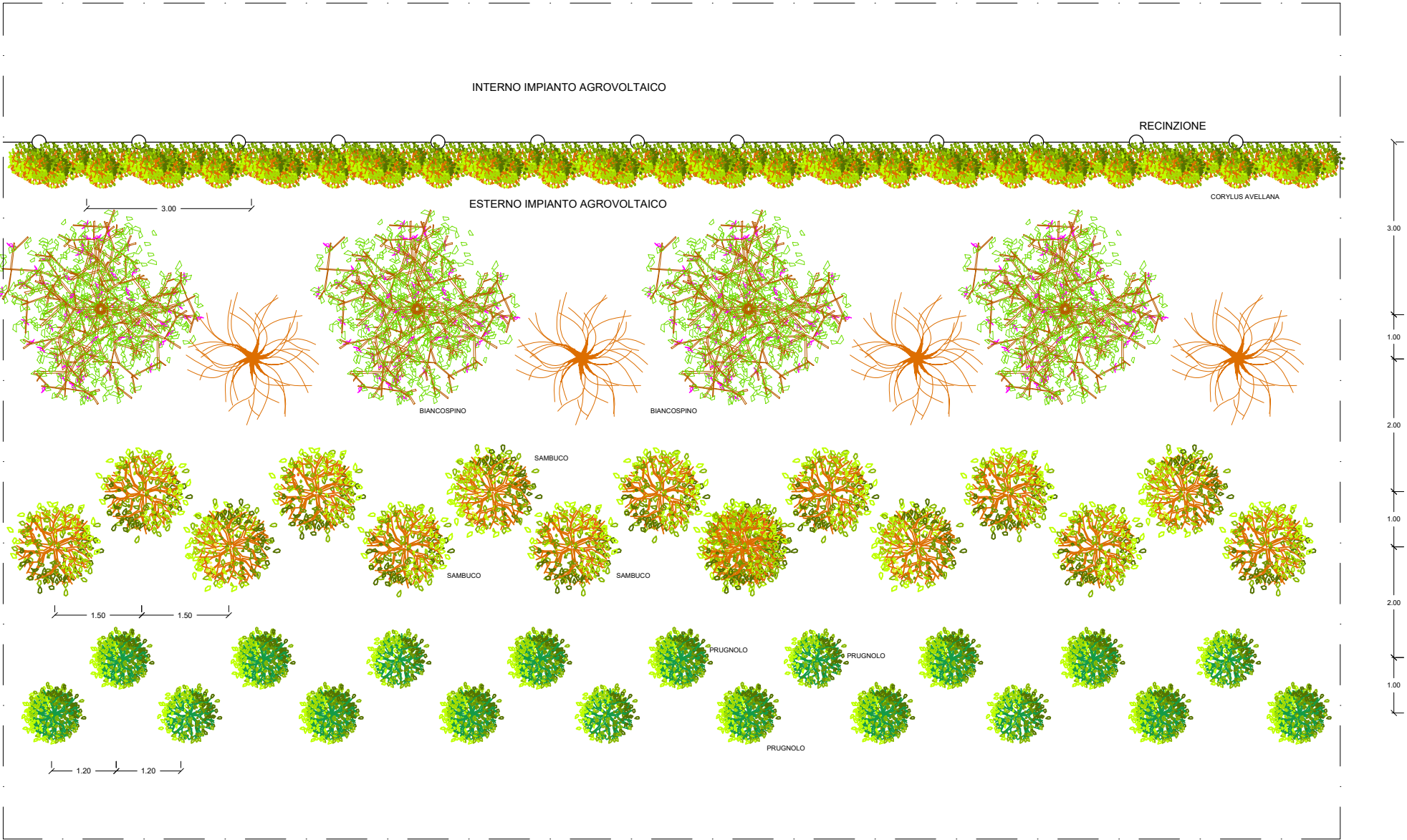
Scala:

VARIE

Riferimenti catastali:  
Comune di Valenza (AL) - Foglio 36 - Mappale 82-83-84-85-242-419-440-509

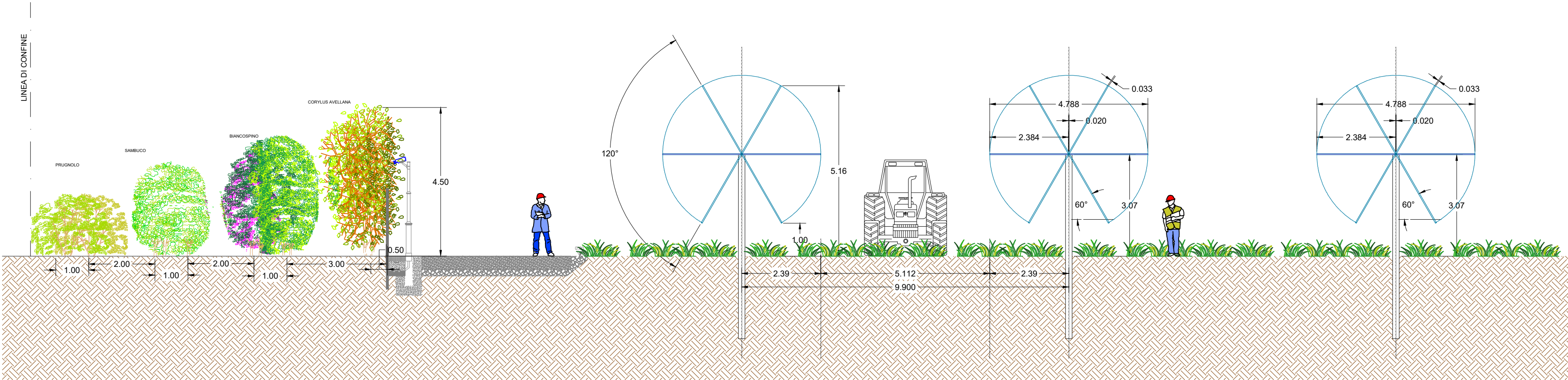
Rev.	Data	Redatto da:	Controllato da:	Approvato da:
00	28/03/2025	M.G.	-	-



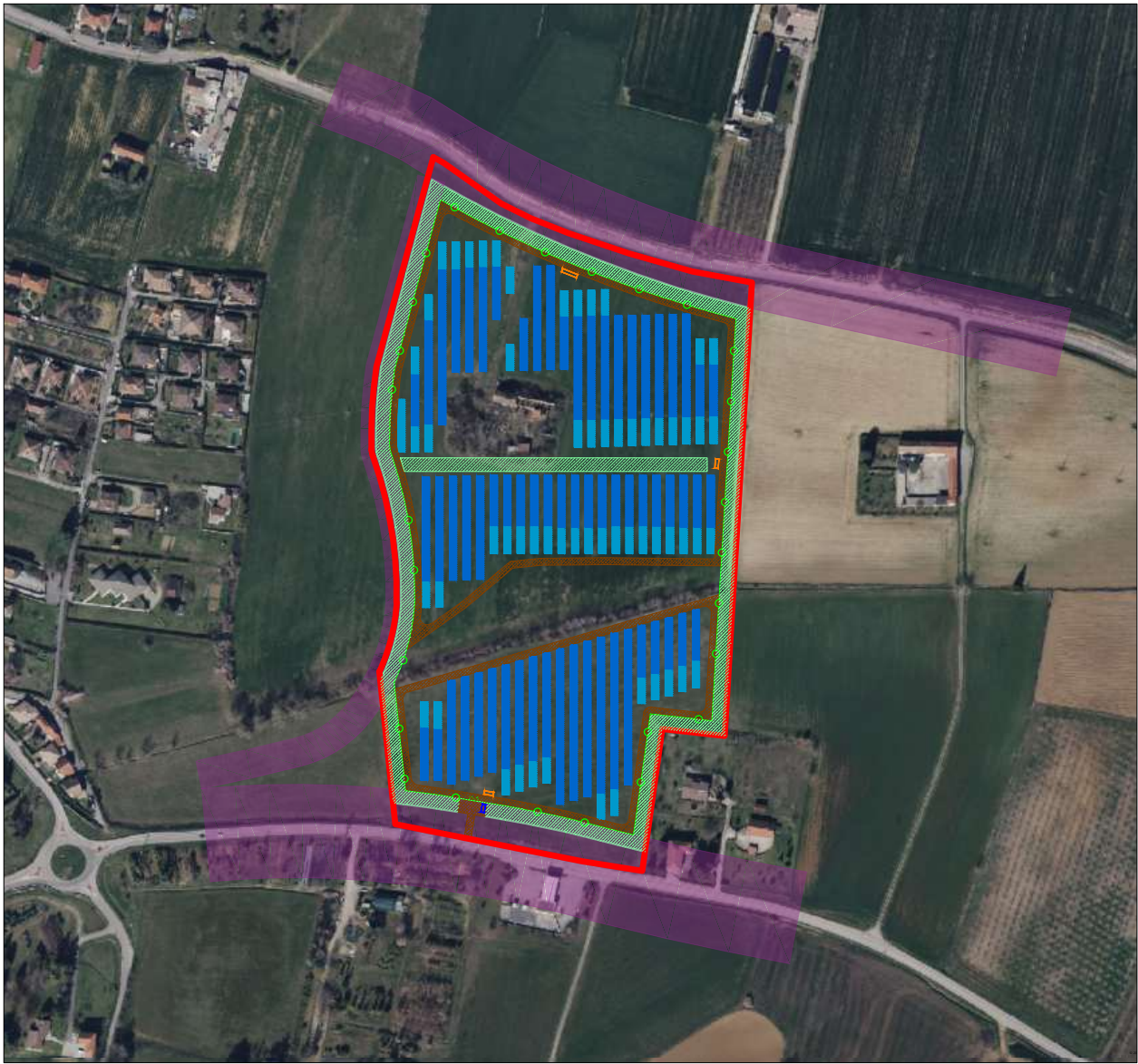


- CORYLUS AVELLANA
- SAMBUCO
- BIANCOSPINO
- PRUGNOLO

VEGETAZIONE MITIGAZIONE PERIMETRALE  
Scala 1:100

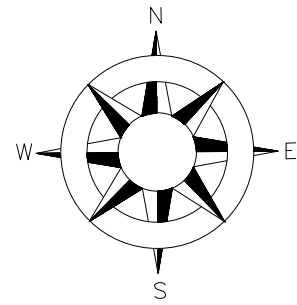


SEZIONE TIPO PARTICOLARE MITIGAZIONE  
Scala 1:100

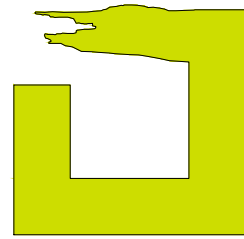


PLANIMETRIA IMPIANTO  
Scala 1:5000

LEGENDA	
	Confine area utile
	Recinzione
	Fascia di mitigazione
	Viabilità interna 4 m
	Fascia di rispetto da cartografia



Tecnici incaricati:



**INTEGRA s.r.l.**  
Società di Ingegneria  
D.T. ing. Massimo CASTAGNELLO  
sede operativa:  
via Emilia, 199 - 15057 Tortona (AL)  
tel. 0131 863490 - fax. 0131 1926520  
integra@integraingegneria.it



Committente:

**AGROSARDA SOCIETA' AGRICOLA s.r.l.**  
Via Garibaldi, 18 - 07020 Palau (SS)  
C.F.: 00238190904 P.IVA 01949100894

Ubicazione Impianto:

Strada Ariara, snc / Strada Pontecurone (SP 78)  
15048 Valenza (AL)

## PROGETTO DEFINITIVO

Titolo:

PROGETTO PER LA REALIZZAZIONE DI UN IMPIANTO AGRIVOLTAICO DI POTENZA 5,60 MWp DENOMINATO "VALENZA PLUS" NEL COMUNE DI VALENZA (AL), COMPRENSIVO DELLE OPERE DI CONNESSIONE ALLA RETE NAZIONALE DI DISTRIBUZIONE ELETTRICA MT

Elaborato:

OPERE DI MITIGAZIONE

Tavola:

AV-VP-09

Scala:

VARIE

Riferimenti catastali:

Comune di Valenza (AL) - Foglio 36 - Mappale 82-83-84-85-242-419-440-509

Rev.	Data	Redatto da:	Controllato da:	Approvato da:
00	28/03/2025	C.S.	-	-